

Mit der PERFECT-Familie lassen sich nahezu alle Oberflächenanforderungen im Innenausbau abdecken.



Hesse GmbH & Co. KG
 Warendorfer Str. 21
 D-59075 Hamm
 Tel. +49 2381 963 00
 Fax +49 2381 963 849
 info@hesse-lignal.de
 www.hesse-lignal.com



	Träger	1. Auftrag	2. Auftrag	3. Auftrag	4. Auftrag
Naturmatter Rohholzeffekt auf hellen und dunklen Holzarten	Nussbaum	PERFECT-NATURA	PERFECT-NATURA		
Naturmatter Rohholzeffekt, ideal auf hellen Holzarten	Eiche	PERFECT-NATURA bright	PERFECT-NATURA bright		
Geringe Holzanfeuerung auf hellen und dunklen Holzarten von stumpfmatt bis seidenglänzend	Esche	PERFECT-NATURA	PERFECT-NATURA	PERFECT-TOP	
Geringe Holzanfeuerung auf hellen Holzarten von stumpfmatt bis seidenglänzend	Ahorn	PERFECT-NATURA bright	PERFECT-NATURA bright	PERFECT-TOP	
Transparente Lackierung auf Naturholz, auch gebleicht.	z. B. Kirschbaum oder Ahorn gebleicht	PERFECT-BASE oder PERFECT-TOP	PERFECT-TOP		
Transparente, besonders füllige bis geschlossporige Aufbauten	z. B. Nussbaum gebeizt	PERFECT-BASE oder PERFECT-TOP	PERFECT-BASE oder PERFECT-TOP	bei Bedarf: PERFECT-TOP	
Klassischer Farblackaufbau auf MDF-roh	MDF-roh	PERFECT-FILL	PERFECT-FILL	PERFECT-COLOR	
Farblackaufbau in Premiumqualität auf MDF-foliiert mit rohen Kanten und transparenter Endlackierung	MDF-foliiert	PERFECT-FILL	PERFECT-FILL	PERFECT-COLOR	PERFECT-TOP
Offenporige Farblacklackierung auf Naturholz	z. B. Esche	PERFECT-COLOR	PERFECT-COLOR		
Hinterglaslackierung für dekorative Oberflächen mit geringer Beanspruchung	Glas, gut gereinigt	PERFECT-COLOR			
Lasurlack Lackierung auf Naturholz Aufbau je nach gewünschter Deckkraft / Intensität	z. B. Buche	PERFECT-TOP	PERFECT-TOP + Abfärbung mit PERFECT-COLOR	PERFECT-TOP + Abfärbung mit PERFECT-COLOR	

Bitte die technischen Informationen zu den jeweiligen Produkten beachten.



Weitere Infos zur PERFECT-Familie

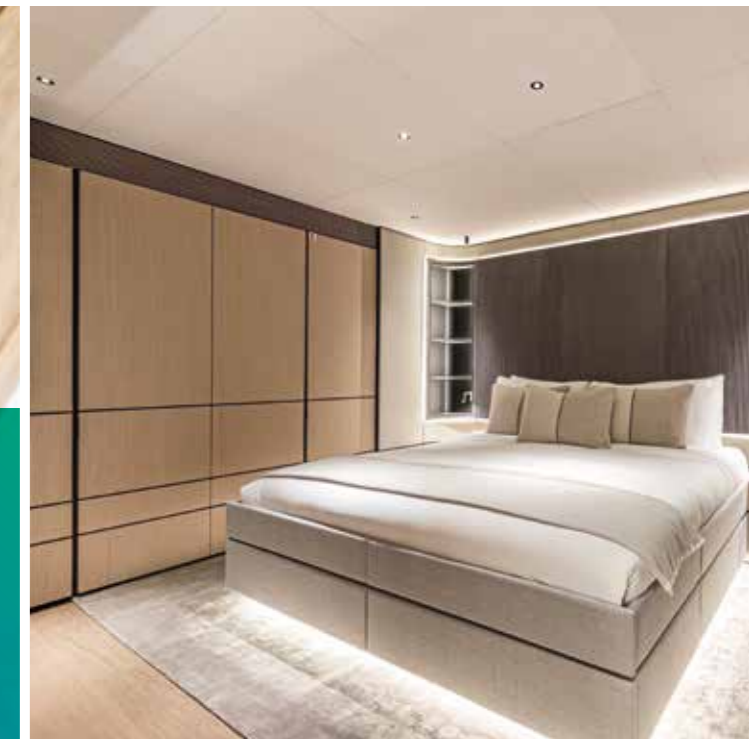


Die PERFECT-Familie – die perfekte und nachhaltige Alternative.

Ersetzen Sie 2K-Lösemittelsysteme durch 2K-Hydrosysteme.



- 2K-Hydrolack-System für Oberflächen, die früher nur mit lösemittelhaltigen PUR-Systemen möglich waren.
- Ein Härter für alle Komponenten.
- Alle Familienmitglieder sind schwerentflammbar zertifiziert.



Bestellnummer: XPPF | Stand: März 2024

Die PERFECT-Familie – umweltbewusst und nachhaltig lackieren

Sie suchen eine vollwertige und nachhaltige Alternative zu sonst eingesetzten lösemittelhaltigen Farblacksystemen? Dann passt die PERFECT-Familie auf Wasserbasis jetzt besonders gut zu Ihnen und dem guten Gewissen.

Weil bei der Umstellung von Lösemittellack auf Wasserlack pro Quadratmeter bis zu 1 Kilo CO₂ eingespart werden kann. Und das ohne Qualitätseinbußen. Um die mögliche Einsparung greifbarer zu machen: Beim Lackieren von 100 m² Oberfläche entspräche dies der CO₂ Emission einer Autofahrt von ca. 500 km.

Hydro-Lacke bewähren sich bereits seit Jahren im Innenausbau. Die PERFECT-Familie rundet unser Produktprogramm im 2K-Hydrobereich optimal ab. Einfaches Handling mit nur einem Härter und optimale Beständigkeit für umweltfreundlich wasserlackierte Oberflächen sprechen für dieses System. Alle Einzelprodukte sind perfekt aufeinander abgestimmt.

Wichtig: Für die Verwendung des Härters ist keine besondere Schulung mehr notwendig. Sie können einen Härter für alle Lacke dieser Produktfamilie einsetzen, und dieser ist seit dem 01.10.2022 REACH-konform nach Anhang XVII Verordnung (EU) Nr. 1907/2006. Er erfüllt bereits jetzt schon den zukünftig geltenden niedrigen NCO-Monomergrenzwert für Isocyanate < 0,1 %.

PERFECT-BASE

Der PERFECT-BASE ist eine füllige Grundierung mit hervorragender Anfeuerung und gewährleistet die beste mechanische und chemische Beständigkeit des Aufbaus.

- Für füllige oder geschlossenporige Aufbauten
- Auch für inhaltsstoffreiche Holzarten

PERFECT-BASE
Bestellnummer: HDG 5407
Gebindegrößen: 5 l, 25 l
Härter: HDR 5091



PERFECT-FILL

Der PERFECT-FILL ist als Systemfüller für den nachfolgenden Farblackauftrag mit PERFECT-COLOR entwickelt. Sein breites Einsatzgebiet, unter anderem seine Eignung für stark beanspruchte Oberflächen sprechen für ihn. Auch mit lösemittelhaltigen Produkten überlackierbar.

- Anwenderfreundliche Verarbeitung
- Breites Anwendungsgebiet
- Gute Schleifbarkeit

PERFECT-FILL
Bestellnummer: HDP 5650-9343
Gebindegröße: 7 kg, 25 kg
Härter: HDR 5091

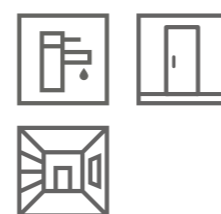


PERFECT-COLOR

Als schnelltrocknender, umweltfreundlicher 2K-Farblack hat der PERFECT-COLOR höchste Beständigkeit wie z.B. nach DIN 68861-1B in allen Punkten.

- Hervorragender Verlauf
- Forcierte Trocknung möglich
- Für alle Bereiche des Innenausbaus

PERFECT-COLOR
Bestellnummer: HDB 5434x(Glanzgrad)-Farbton
Gebindegrößen: 5 l, 25 l
Härter: HDR 5091

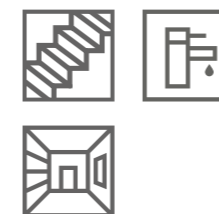


PERFECT-TOP

Als transparenter Schichtlack ist der PERFECT-TOP ein absolutes Allround-Talent. Er kann in allen Bereichen des Innenausbaus eingesetzt werden. Natürlich auch zur Ablackierung von PERFECT-COLOR.

- Für den Schiffsinnenausbau oder Kinderspielzeug
- Zur knarrfreien Treppenlackierung
- Auch für inhaltsstoffreiche Hölzer

PERFECT-TOP
Bestellnummer: Glanzgrad 60° (Gloss +/-5):
stumpfmatt HDE 54000 3
matt HDE 54002 5
seidenmatt HDE 54004 15
seidenglänzend HDE 54007 44
Gebindegrößen: 5 l, 25 l
Härter: HDR 5091

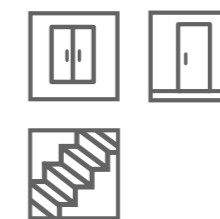


PERFECT-NATURA

Mit dem PERFECT-NATURA können offenporige, stumpfmatt, kratz feste und mechanisch beanspruchbare Naturholzeffekte erstellt werden. Der Anteil nachwachsender Rohstoffe von 11 % machen ihn besonders für nachhaltige Objekte interessant.

- für helle und dunkle Holzarten
- mit Lichtschutz
- Rohholzeffekt
- stumpfmatt mit guter Kratzfestigkeit

PERFECT-Natura
Bestellnummer: Glanzgrad 60° (Gloss +/-5):
stumpfmatt HDE 54500 2
Gebindegrößen: 5 l, 25 l
Härter: HDR 5091

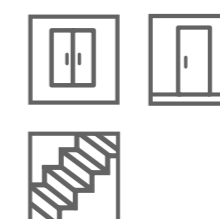


PERFECT-NATURA bright

Aufgrund seiner ausgeprägten Aufhelleigenschaft eignet sich PERFECT-NATURA bright besonders gut für den Einsatz auf hellen Holzarten. Er enthält einen Anteil nachwachsender Rohstoffe von 11 %. Die Oberfläche ist offenporig, stumpfmatt, kratzfest und mechanisch belastbar.

- besonders für helle Holzarten
- mit Lichtschutz
- natürlicher Look von Holz
- stumpfmatt mit guter Kratzfestigkeit

PERFECT-Natura bright
Bestellnummer: Glanzgrad 60° (Gloss +/-5):
stumpfmatt HDE 54510 2
Gebindegrößen: 5 l, 25 l
Härter: HDR 5091



Überzeugen Sie Ihre Kunden mit der ultimativen Alternative zu Lösemittelsystemen. Die PERFECT-FAMILIE für perfekte und nachhaltige Oberflächen.

Bestellen Sie hier Ihr Originalmuster im eindrucksvollen A4-Format

